

# ARCHITEKTURBÜRO SAHLE

Ganzheitliche Architektur bis ins kleinste Detail

Seit 15 Jahren realisiert das Architekturbüro Sahle anspruchsvolle Architektur in Münster und Umgebung. Die ganzheitliche Projektplanung hat einen hohen Stellenwert in dessen Bürophilosophie. Sie beinhaltet erste Gespräche mit dem Bauherrn, Detailplanung im Innenraum, Landschaftsarchitektur und selbstverständlich die Übernahme der Bauleitung. Dadurch kann die gewünschte Qualität der Bauvorhaben in Planung und Bau gewährleistet werden. Dieser Maxime entsprechend, plant das Büro Sahle Gebäude mit einer einheitlichen und zeitlosen Formensprache. Der ganz bewusste Einsatz von Materialien unterstreicht die ehrliche Architektur des Büros. Bei der Wahl der Materialien wird sowohl

auf den Standort des Projekts, als auch auf die Verhältnismäßigkeit des Materials zum Baukörper eingegangen. Bei Anbauten wird das Neue vom Alten durch unterschiedliche Materialien differenziert, während Neubauten durch zwei verschiedene Materialien akzentuiert werden. Ein Beispiel hierfür ist das Einfamilienhaus „S (2012)“. Primär wurde der regional typische Klinker verwendet. Doch ein durchgehendes, horizontal verlaufendes Band aus weißem Putz faltet sich durch die Fassade und unterbricht den Klinker. Dieses gestalterische Element betont die Horizontalität des Gebäudes und verleiht ihm einen hohen Wiedererkennungswert.

Das Einfamilienhaus „J (2012)“ wurde durch Ausschnitte im Klinkerkubus gegliedert. Die Ausschnitte erhielten eine leicht zurückversetzte, weiß verputzte Fassade. Dadurch wirkt der Klinkerkörper in der Frontansicht nahezu frei schwebend. Zusätzlich scheint die zurückgesetzte weiße Fassade einen weiteren Körper zu bilden, der sich durch den Klinkerkubus schiebt. Durch diese Einschiebungen werden die Räume in der Fassade definiert. 190 qm Wohnfläche erhalten eine Gliederung nach außen. Die Fenster sind in ihrer Dimensionierung auf die dahinterliegenden Räume abgestimmt. Bestehende Linien in der Fassade geben die Anordnung der Fenster vor. So entstand ein harmonisches

Das Architekturbüro Sahle realisiert anspruchsvolle Architektur mit einer besonderen Aufmerksamkeit für die Auswahl der Materialien.



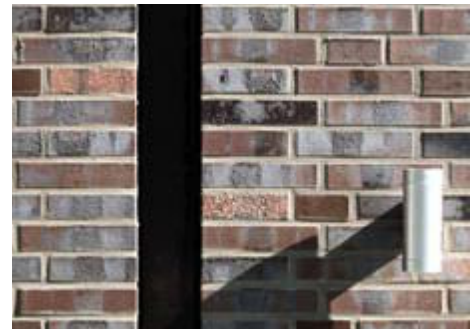
Fassadenbild. Durch die Eckfenster im Süd-Westen fällt viel Licht in das Wohnzimmer und in die Kinderzimmer. Die Bauherren können dort einen weiten Ausblick genießen.

Ein weiteres Beispiel für die ganzheitliche Planung des Büros ist die Integration von notwendigen Bauelementen während der Planungsphase und die Planung nachhaltiger Architektur. Durch diese Herangehensweise konnten auch die Regenrinnen im Einfamilienhaus „J“ sinnvoll integriert und die Formensprache des Gebäudes ergänzt werden. Sie nimmt als durchgehende Linie die Außenkante des Staffelgeschosses auf und untergliedert als gestaltendes Element die Fassade.

Fotos: © Jörg Sahle



Ebenso wurde der Briefkasten im Eingangsbereich früh mit eingeplant. Beide Häuser sind KfW-70-Häuser und sparen dadurch viel Energie ein. Die Liebe zum Detail setzt sich im Innenraum des Gebäudes fort. Das Badezimmer ziert ein, vom Architekten entwerfener, Waschtisch. Hochwertiger Parkettboden und eine Falttreppe aus schwarz angestrichenem Holz mit einer Edelstahl- / Glasbrüstung runden das durchdachte Bauvorhaben ab. ■



**Architekturbüro Sahle**

Hafenweg 15  
48155 Münster  
Tel.: 0251 6743491  
Fax: 0251 6743447  
info@sahle.com  
[www.sahle.com](http://www.sahle.com)

